

MOJE TĚLO

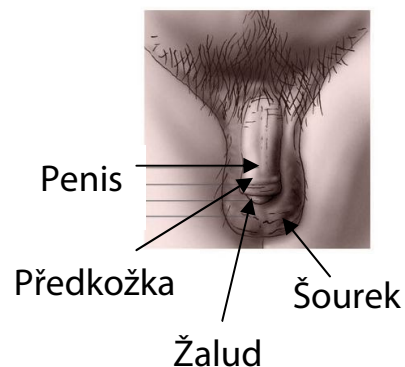
Mužské pohlavní orgány

Mužské pohlavní orgány jsou penis a šourek.

Penis má silnější konec, říkáme mu žalud.

Na žaludu je kůže, která jde přes žalud přetáhnout.

Jmenuje se předkožka.



Penis muži používají při čůrání.

Penisem vede močová trubice z močového měchýře.

To je kanálek, kterým teče moč z těla ven.

Šourek je váček z kůže, ve kterém jsou varlata.

Varlata jsou dvě a vypadají jako malá vajíčka.

Ve varlatech se mužům tvoří mužské hormony.

Tyto hormony řídí fungování mužských orgánů.

Ve varlatech se tvoří také malinké spermie.

Mají ocásek, který se hýbe, takže se mohou pohybovat.

Z varlat vedou hadičky chámovody.

V nich se spermie ředí.

Chámovody přivedou spermie do prostaty.

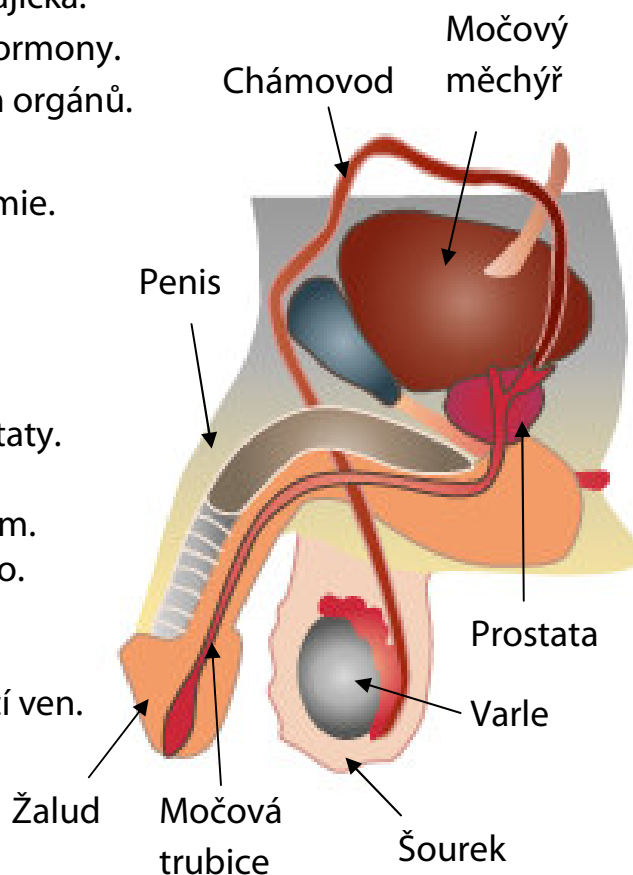
Prostata místo pod močovým měchýřem.

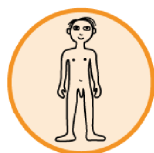
Spermie se tu zase ředí a vzniká semeno.

Semeno je tedy tekutina se spermii.

Prostata je taky taková zarážka,

aby semeno nevyteklo močovou trubicí ven.



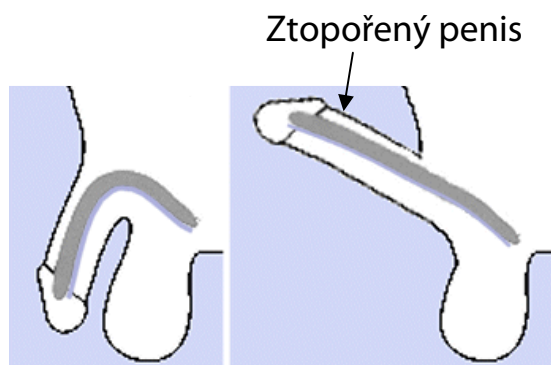


MOJE TĚLO

O ZDRAVÍ

www.ozdravi.org

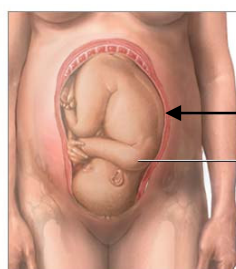
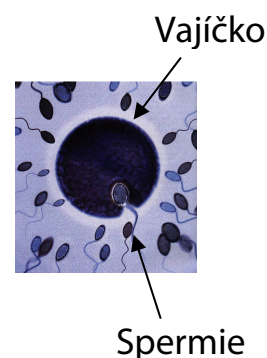
Muž používá penis také při sexu.
Penis je citlivý, zvláště žalud.
Při sexu se penis podráždí a naplní krví.
Tím se postaví a ztuhne.
Tomu se říká, že je penis ztopořený.
Může tak dojít k pohlavnímu styku.



Při pohlavním styku muž zasouvá ženě penis do pochvy.
Při tom může dojít k vyvrcholení.
Vyvrcholení znamená, že je muž velmi vzrušený.
Přitom se mu napnou svaly v těle.
Říká se tomu také orgasmus.



Při vyvrcholení prostata pustí semeno do močové trubice.
Semeno začne stříkat z penisu ven.
Když se semeno dostane do ženy,
může se spojit s vajíčkem, které je v ženě.
Vajíčko se tím oplodní a vyroste z něj v ženě dítě.



Dítě
v břiše
ženy